



INSTÀNCIA		SOL·LICITUD DE GUALS	
NOM I COGNOMS PROPIETARI			
DOMICILI <small>(a l'efecte de notificacions)</small>		NÚM.	
LOCALITAT		CP	
PROVÍNCIA			
NÚM. DNI		TEL.	
EN REPRESENTACIÓ DE			
DOMICILI <small>(a l'efecte de notificacions)</small>		NÚM.	
LOCALITAT		CP	
DNI / NIF		TEL.	
NOM I COGNOMS LLOGATER			
DOMICILI <small>(a l'efecte de notificacions)</small>		NÚM.	
LOCALITAT		CP	
PROVÍNCIA			
NÚM. DNI		TEL.	
EN REPRESENTACIÓ DE			
DOMICILI <small>(a l'efecte de notificacions)</small>		NÚM.	
LOCALITAT		CP	
DNI / NIF		TEL.	

EXPOSO:

- 1) Que sóc: el/la propietari/ària l'arrendatari/ària altre de l'immoble esmentat.
- 2) Que estic interessat/da en obtenir la llicència de gual per:
 Alta llicència nova Deteriorament o robatori Núm. llicència anterior
- 3) I la corresponent senyalització amb ratlla groga i placa cedida per l'Ajuntament, per a un garatge amb capacitat per a vehicles i una amplada de portal de metres situat al carrer: núm.
- 4) Que està adscrit a l'habitatge situat al carrer: núm.
de Torroella / l'Estartit, segons s'indica en la documentació adjunta.

SOL·LICITO:

Que em sigui concedida aquesta llicència previ pagament de les taxes fixades en les ordenances fiscals d'aquest municipi, tot acceptant les condicions adjuntes que han de regir els guals, segons l'Ordenança municipal de guals.

NOTA: els rebuts de la taxa aniran a càrrec del/de la propietari/ària de la finca, com a substitut del contribuent, segons el que estableixen les ordenances fiscals.

DATA

SIGNATURES:

PROPIETARI/ÀRIA

LLOGATER/A

Les dades que ens facilita s'incorporaran en un fitxer creat per l'Ajuntament de Torroella de Montgrí per deixar constància de l'entrada i sortida de documents i per al seguiment dels tràmits, actuacions i l'exercici de les seves competències i funcions. Únicament seran comunicades a altres administracions públiques en els casos previstos legalment. En qualsevol moment vostè pot exercir els seus drets d'accés, rectificació, oposició i cancel·lació tot adreçant-se a l'Alcaldia d'aquest Ajuntament.



Documents que s'hi adjunten:

PLÀNOL O CROQUIS ACOTAT AMB INDICACIÓ DE:

- a) La part destinada a vehicles.
 - b) L'amplada de l'entrada del garatge.
 - c) Amidaments de calçada i vorera.
 - d) La distància del mobiliari urbà i d'altres elements existents en un radi de 7 metres.
- Aquesta documentació gràfica es pot substituir per una fotografia de la façana del garatge.





CONDICIONS TÈCNIQUES QUE REGULEN L'EXECUCIÓ D'OBRES PER A ADAPTACIÓ DE LA VORERA AL PAS DE VEHICLES (art. 12 de l'Ordenança municipal reguladora de guals i reserves d'aparcaments)

12.1. La vorera és la part del vial reservada a l'ús dels vianants; en conseqüència, les obres d'adaptació de la vorera per a facilitar el pas dels vehicles resten supeditades a **no impedir ni dificultar la normal circulació dels vianants**.

12.2. **No té caràcter d'obligatorietat fer obres d'adaptació de la vorera per a facilitar l'accés dels vehicles als garatges privats.**

12.3. Si el titular del gual **opta per no fer a la vorera** cap obra d'adequació, la concessió de la llicència de gual obliga al titular d'aquest a **fer la reposició de la vorada quan aquesta esdevingui en mal estat** pel pas dels vehicles en accedir a l'aparcament privat.

12.4. Si el titular del gual **opta per adequar la vorera** per facilitar el pas del vehicle, les obres a executar estan sotmeses als **següents criteris**:

- a) En totes les actuacions d'adaptació de vorada i/o vorera serà preceptiu **sol·licitar llicència d'obres menors** en règim de comunicació prèvia.
- b) Amb **48 hores d'antelació s'avisarà els Serveis Tècnic Municipals** de la data i hora en què es començarà a fer l'actuació.
- c) Les obres a executar estan **en funció de l'amplada de la vorera**:

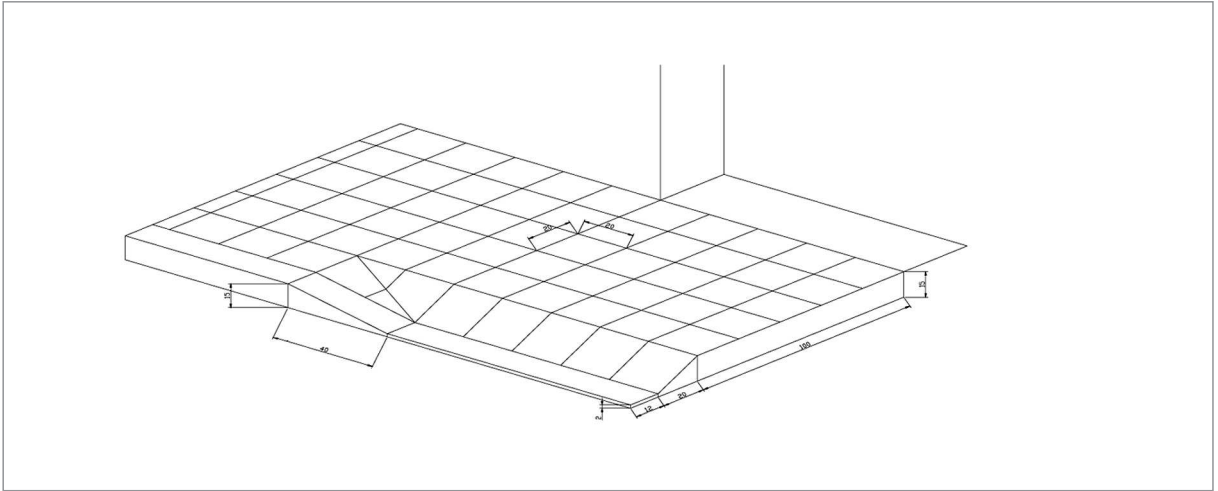
1.- Quan la vorera tingui una amplada inferior o igual a 90 cm no és possible adaptar el ferm de l'amplada de la vorera perquè la reducció d'aquesta amplada generaria situació de perill per a la circulació dels vianants. En aquest cas l'adaptació es limitarà a substituir les peces de la vorada per peces completes de vorada remuntable. Sota cap concepte s'admetrà devastar la peça de la vorada original i suplementar-la amb formigó.

Excepcionalment, si l'altura supera els 12 cm s'haurà d'adaptar tot el paviment de la vorera segons les normes d'accessibilitat urbanística (pendent transversal 2% màxim i pendent longitudinal $L \leq 3 \text{ m} \leq 12 \%$).

2.- Quan la vorera tingui una amplada d'entre 90 cm i 110 cm, caldrà col·locar una peça de panot inclinada més la vorada, i el ressalt màxim de la vorada respecte de la calçada no serà superior a 2 cm.

3.- Quan la vorera tingui una amplada de més de 110 cm es podran col·locar dues peces inclinades més la vorada, i el ressalt màxim de la vorada respecte de la calçada no serà superior a 2 cm.





4.- En situacions no previstes en la present ordenança el titular requerirà dels Serveis Tècnics d'Urbanisme les instruccions que corresponguin.

5.- El Capítol III d'aquesta ordenança regula determinats casos especials.

